

WILLKOMMEN IM HAUS BASTIAN!
WILLKOMMEN AUF DER MUSEUMSINSEL!



BODE-MUSEUM

Dein Besuch auf der Museumsinsel steht bevor. Was interessiert dich an den Kunstwerken in den verschiedenen Museen? Hast du Vorlieben oder Interessen für eine bestimmte Zeit oder Kultur? Oder gibt es etwas anderes, das dich gerade interessiert?

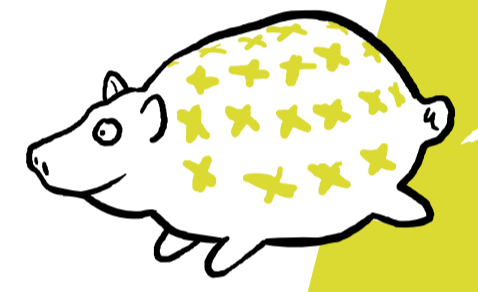
Vielleicht wecken folgende Fragen zur Museumsinsel deine Neugier. Nicht alle Fragen haben nur eine richtige Antwort. Man kann auch mehrere Antworten auf eine Frage finden.

WARUM sind die Museen auf einer Insel?

Eigentlich ist die Museumsinsel gar keine Insel, sondern nur eine Inselspitze. Der nördlichste Teil der knapp 2,5 Kilometer langen Spreeinsel. Neben den Museen gibt es noch andere berühmte Gebäude auf der Insel. Weißt du welche? Haben diese Gebäude etwas mit den Museen zu tun?

WO ist das linke Auge der Nofretete?

Der Büste der Nofretete fehlt das linke Auge. Das rechte Auge ist unversehrt. Hast du eine Idee, was passiert sein könnte?



WO sind die Nasen?

Warum fehlen vielen Skulpturen die Nasen? Sind sie mit der Zeit abgefallen? Oder wurden sie abgerieben und geklaut? Aber was sollte man mit steinernen Nasen anfangen?

Athlet, Jüngling oder Held? Wer wärest du gerne?

Prinzessin, Göttin oder Amazone?



WAS ist das älteste Objekt auf der Museumsinsel?

Auf der Museumsinsel gibt es verschiedene Museen und Sammlungen. Die Antikensammlung im Alten Museum umfasst griechische und römische Kunstwerke der Antike. Im Neuen Museum sind die Ägyptische Sammlung und das Museum für Vor- und Frühgeschichte untergebracht. Wo könnte das älteste Objekt zu finden sein?

WAS ist das kleinste Objekt auf der Museumsinsel?

Neben Skulpturen, Malereien oder Schmuckstücken gibt es in den unterschiedlichen Sammlungen auch Alltagsgegenstände wie Gefäße, Werkzeuge und Münzen.

WAS könnte das kleinste Objekt sein? Ein Knopf, ein Anhänger oder doch eine winzige Statue?

Haben Götter keine Falten?
In der Rotunde im Alten Museum stehen Göttinnen und Götter des antiken Griechenlands im Kreis. Schau sie dir genau an. Kannst du Altersspuren in ihren Gesichtern erkennen? Wie alt schätzt du sie?

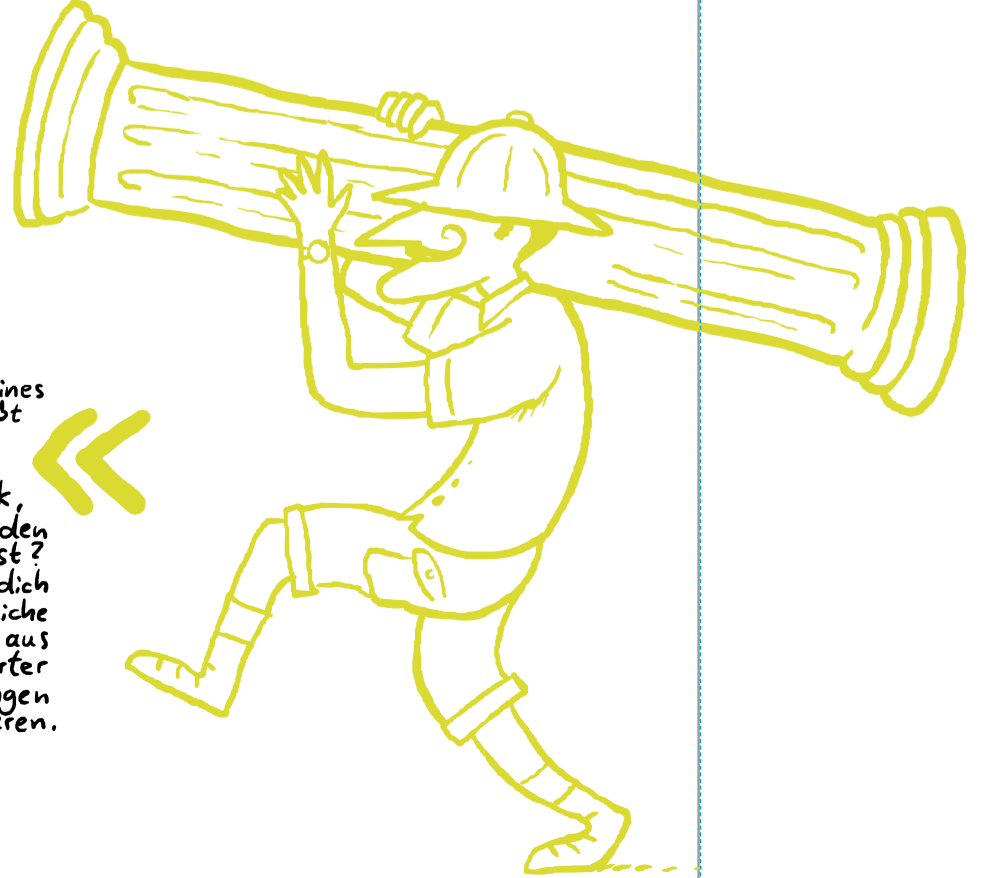
? Passt dir der goldene Hut?
Der Goldhut ist genau 74,5 cm hoch. Glaubst du, er könnte dir passen? Wie groß wärest du dann mit Hut? Auf dem Hut sind Symbole von Sonne, Mond und anderen Gestirnen zu sehen. Wer hat den Hut ursprünglich getragen? Und zu welchem Anlass?



PERGAMON MUSEUM DAS PANORAMA

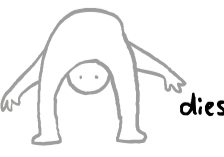
WAS ist das beste Alter für ein Porträt?

Als weise Frau? Als jugendlicher Athlet? Als stattlicher Herr? Als junges Mädchen? In welchem Alter würdest du dich gern porträtieren lassen? Findest du Abbildungen von Personen in deinem Alter?



PERSPEKTIVÄNDERUNG

Wie verändert sich die Wahrnehmung eines Ortes, wenn du beispielsweise die Augen schließt oder dir die Ohren zuhältst? Was passiert, wenn du rückwärts statt vorwärts gehst oder dich von jemanden führen lässt? Wie ändert sich dein Blick, wenn du in die Hocke gehst oder dich auf den Boden legst? Probiere dich anders zu verhalten. Versuche dich anders zu bewegen. Nimm eine ungewöhnliche Körperhaltung ein und betrachte den Raum aus diesen neuen Perspektiven. Notiere dir Stichwörter und mache Zeichnungen, um deine Erfahrungen zu dokumentieren.

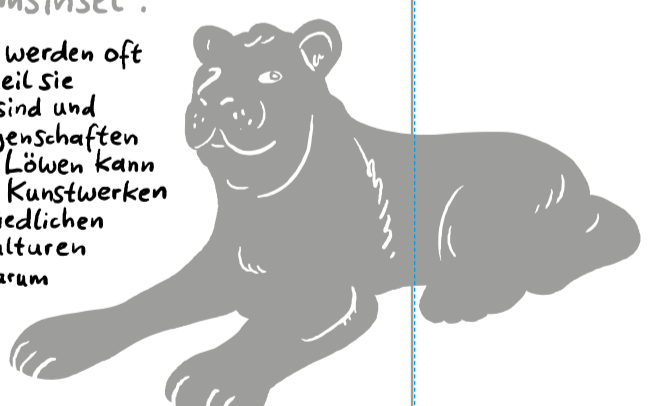


Leben Tiere auf der Museumsinsel?

Spatzen und Tauben sieht man immer wieder zwischen den Gebäuden hindurchfliegen oder auf den Köpfen der Statuen im Außenraum sitzen. Welche anderen Tiere könnte es noch auf der Museumsinsel geben? Verirren sich manche von ihnen vielleicht auch in die Museen?

WO gibt es Darstellungen von Löwen auf der Museumsinsel?

Manche Tiere werden oft dargestellt, weil sie faszinierend sind und bestimmte Eigenschaften verkörpern. Löwen kann man in vielen Kunstwerken aus unterschiedlichen Zeiten und Kulturen entdecken. Warum ist das so?



WIE kommt ein Palast ins Museum?

Im Museum für Islamische Kunst steht ein Teil einer Palastfassade. Archäologen haben sie zu einer Zeit wieder entdeckt, als der Palast nicht mehr existierte. Sie wurde nach Berlin gebracht und dort aufgebaut. Was denkst du darüber?

Auf der Museumsinsel kannst du viele unterschiedliche Orte und Gebäude kennenlernen. Wie erkundet man einen unbekannteren Ort? Wie würdest du dabei vorgehen? Gibt es Möglichkeiten, die eigene Wahrnehmung zu schärfen? Wie bewegst du dich?

Überlege dir eigene Zugänge und nutze die Impulse zur Auseinandersetzung mit der Museumsinsel oder anderen interessanten Orten deiner Wahl. Du brauchst dafür nichts weiter als ein großes Blatt Papier und Stifte in unterschiedlichen Farben.

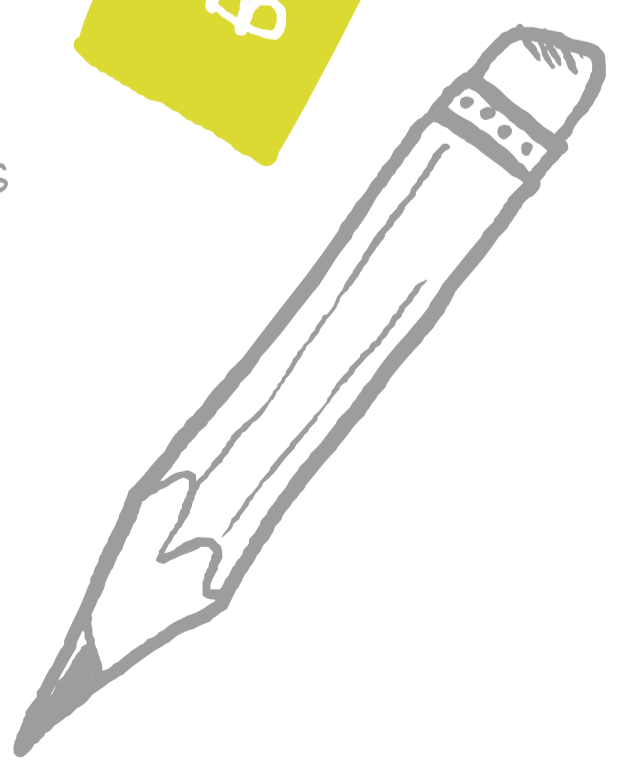
MAPPING
Erstelle eine Karte von deiner Umgebung.

Welche Wege legst du zurück? An welchen Stellen wird dein Interesse geweckt? Wo fühlst du dich wohl? Wozu hast du Fragen oder Anmerkungen? Notiere deine Gedanken und Empfindungen schriftlich und zeichnerisch. Versuche durch Formen und Symbole räumliche und zeitliche Zusammenhänge darzustellen.



VERMESSUNG

Viele Maßeinheiten gehen auf Ausmaße des menschlichen Körpers zurück. Nutze deinen Körper, um Längen und Abstände zu vermessen. Wie viele Schritte sind es beispielsweise vom Haus Bastian zum Eingang der James-Simon-Galerie? Wie oft passt dein Fuß zwischen die Säulen im Kolonnadenhof? Wie viele Körperlängen ist die Treppe zum Alten Museum breit? Notiere deine Maßangaben auf einer Karte.



JAMES-SIMON-GALERIE

NEUES MUSEUM

ALTE NATIONALGALERIE

PERGAMONMUSEUM

KOLONNADEN

KOLONNADENHOF

ALTES MUSEUM

HAUS BASTIAN



Willkommen im Haus Bastian! Willkommen auf der Museumsinsel!
Schüler*innen und Lehrer*innen sind eingeladen, das neue Zentrum für kulturelle Bildung im Haus Bastian kennenzulernen. Projekttage richten sich an Schüler*innen, Fortbildungen und der „Arbeitskreis: Schule und Museum“ an Lehrer*innen.

Projekttag für Schüler*innen
Vierstündige Projekttag verbindet Haus Bastian und die Sammlungen der Museumsinsel. In Auseinandersetzung mit den Museen und Ausstellungsstücken nähern sich die Schüler*innen verschiedenen Themen an. Sie entwickeln eigene Fragestellungen und bearbeiten diese handlungsorientiert, kreativ und forschend in den neuen Workshopräumen. Sie speisen ihre Perspektiven ein und verlieren ihren Haltungen Sichtbarkeit.
Klasse 1 - 6, SEK I - II
240 Minuten / kostenfrei

Fortbildungen für Lehrer*innen
Themen und Methoden der Projekttag werden vorgestellt und praxisnah erprobt.
Arbeitskreis Schule und Museum
Lehrer*innen bringen ihre Kompetenzen und Wünsche in die Programmgestaltung von Haus Bastian ein. Der fachliche Austausch von Lehrer*innen und Vermittler*innen dient der Entwicklung von Ideen und Inhalten für Formate kultureller Bildung in Schulen und Museen.